

SWITCH ACTUATOR

MODELS: **DE** **EN**

■ LXA-112-16A ■ LXA-120-16A

The I-Luxus 12/20 Gang KNX Actuator with 12 digital dry contact inputs with LED display can be used switching, shutter/blind operations. HVAC functionality, fan coil control are supported. Each channel can be have load till 16A C-Characteristic and AC 230V.

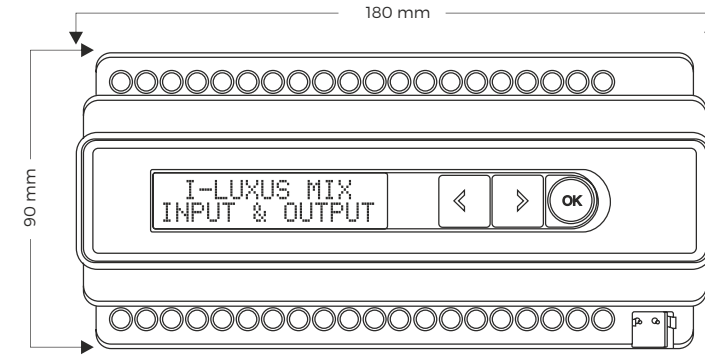
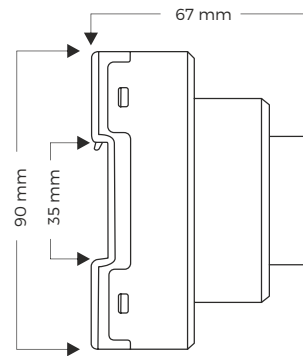
PRODUCT CHARACTERISTICS

- ▶ 12 Input channels
- ▶ 12 Output channels for LXA - 112 - 16A
- ▶ 20 Output channels for LXA - 120 - 16A
- ▶ Lighting functions
- ▶ Shutter / Blind functions (AC 230V and DC 24V motor control)
- ▶ Wind / Rain / Frost Alarm functions for Blind / Shutter outputs
- ▶ Fan coil functions for 2 pipes and 4 pipes systems
- ▶ Room Controller Unit, Hvac operations
- ▶ Data type converter operations (1Bit / 2Bit / 1Byte / 2Byte)
- ▶ Logic function
- ▶ Operation as NO or NC contacts per ETS configurable
- ▶ Switching feedback (only in bus operation)
- ▶ Switch position display
- ▶ Outputs has bistable relay which allow keep last state.
- ▶ Timing functions: switch-on delay and off delay and staircase, lighting function
- ▶ Integration into the light and blind / shutter scenes
- ▶ Operating hours counter function, configurable via bus
- ▶ Production in Germany, certified according to ISO 9001 and KNX
- ▶ 2 years warranty



- ▶ Electrical equipment must be installed and suited only by qualified electricians.
- ▶ Observe the current accident prevention regulations
- ▶ Before working on the device or before replacing any connected loads, disconnect the supply voltage (by cutting out the circuit breaker) to avoid the risk of an electric shock.
- ▶ The switching actuator is not suited for safe disconnection of the mains.
- ▶ Do not connect mains voltage and SELV/PELV circuits to the same switching actuator.
- ▶ Do not connect three-phase AC motors to the actuator.
- ▶ Make sure during the installation that there is always sufficient insulation between the mains voltage and the bus.
- ▶ Do not open the device and do not use it outside of the scope of the technical specifications.

SCALE DRAWINGS



CONNECTION DIAGRAM

PROGRAMMING:

Press 'OK' button on the main menu. Go "PROGRAM MODE" menu with right button. Select the "PROGRAM MODE" with the "OK" button. If it is "Idle", press "OK" to pass the programming mode. Automatically quit after programming or 120 seconds.

MANUAL CONTROL:

Output Menu:

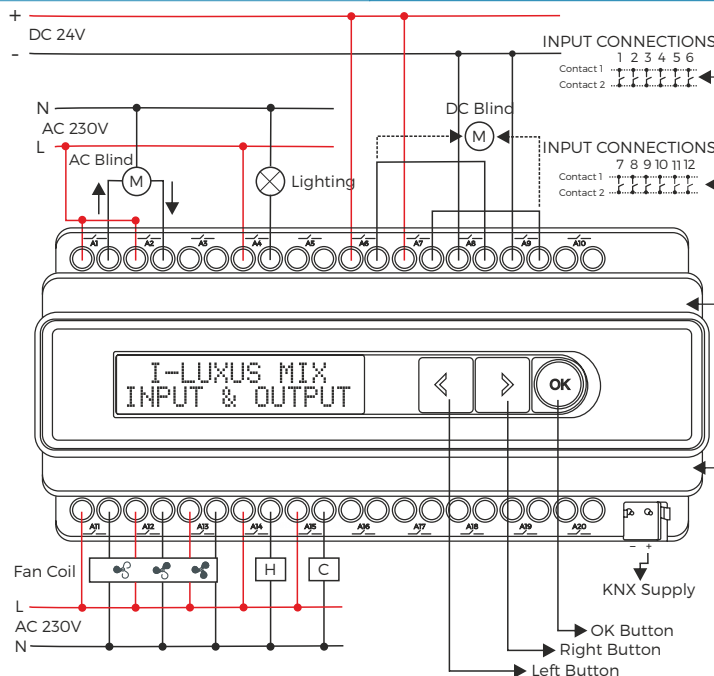
Press "OK" button on the main menu. Select the "OUTPUT MENU" with "OK" button. Set cursor position with right and left buttons to select the related "OUTPUT". Press "OK" button to change the state of the related channel.

Input Menu:

Press "OK" button on the main menu. Then the right button to go to "INPUT MENU". With pressing "OK", enter into "INPUT MENU". Input channel is closed the state of input will be shown as '1', otherwise 0.

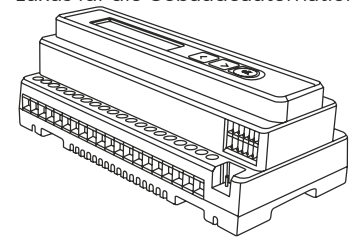
NOTE:

To return the main menu, press to the 'OK' button for 3 seconds. Beside this, if no button pressed for 120 seconds, LCD screen brightness decreases to 10% by individually.



TECHNICAL DATA

Type of protection	IP 20	EN 60529
Safety class	II	EN 60664
Models	12 Gang 20 Gang	LXA-112-16A LXA-120-16A
Product Detail	Mix Actuators With 12 Digital Inputs	
Power Supply	Voltage	KNX Bus System
	Current Consumption	<10mA
Width Inspace Unit	10 Module (1 Module = 18 mm)	
Operating Mode	KNX Bus System	
Output Connections	Conductor Cross Section	0,25 - 6 mm ² single core 0,25 - 4 mm ² stranded 0,25 - 2,5 mm ² stranded, with ferrule without plastic sleeve 0,25 - 4 mm ² stranded, with ferrule with plastic sleeve
	Max. torque	0,5 Nm
	KNX Bus connection terminal	0,8 mm ² Ø, solid core
Output	Number	12
		20
	Switching voltage	AC 230V; @50/60 Hz
	Switching capacity AC 250V	16A, 105A Inrush
	Maximum switching power	4000 VA
Output Modes	Lighting	
	Fan coil 2 pipes	
	Fan coil 4 pipes	
	Shutter&Blind AC 220V	
	Shutter&Blind DC 24V	
Input Connections	Conductor Cross Section	0,2 - 1,5 mm ² solid 0,2 - 1,5 mm ² flexible 0,25 - 1,5 mm ² flexible, with ferrule without plastic sleeve 0,25 - 0,75 mm ² flexible, with ferrule with plastic sleeve
Input	Number	12 binary inputs
	State	Dry contact
	Scanning voltage	DC 3V3 Pulsed
	Current	1 mA
	Cable length	< 50m
Input Modes	Switching	
	Dimming Operation	
	Blind / Shutter Operation	
	Scene	
Rated Values	Lamps Incandescent lamp load	3680W
	Fluorescent lamp load	AC 250V 16A, 105A inrush current
	Capacitive load	70uF 10A cosQ=0.9
Operating Elements	Character LCD	
	Buttons (3 pieces)	Right button Left button OK button
Temperature range	Operation	-5°C / +45°C
	Storage	-20°C / +70°C
Humidity	Maximum air humidity	85% no moisture condensation
Flammability	Non-flammability product	
Dimensions	L:67 x W:180 x H:90 mm	
Weight	LXA-112-16A	460 gr
	LXA-120-16A	578 gr
Certification	KNX Certified	



SCHLAKTOR mit Binäreingang

MODELLE: DE EN

■ LXA-112-16A ■ LXA-120-16A

Um den Aktor von Hand zu schalten drücken Sie die Taste "OK" um ins Hauptmenü zu gelangen. Im OUTPUT MENU können Sie mit der Taste "OK" den Zustand vom Kanal verändern.

Die Cursorposition können Sie mit den Tasten rechts und links verändern.

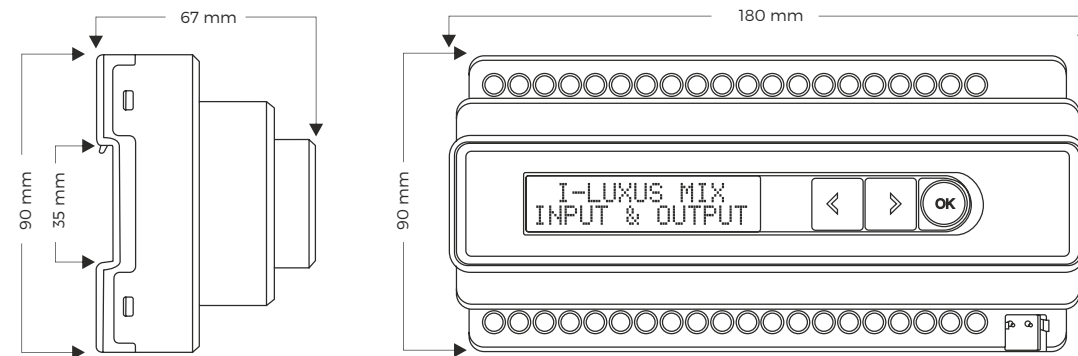
PRODUKTMERKMALE

- ▶ 12 Eingangskanäle
- ▶ 12 Ausgangskanäle (LXA - 112 - 16A)
- ▶ 20 Ausgangskanäle (LXA - 120 - 16A)
- ▶ Beleuchtungssteuerung
- ▶ Jalousie- und Rolladensteuerung (230VAC und 24VDC Motorsteuerung)
- ▶ Alarmfunktionen (Wind / Regen / Frost) für Jalousie- und Rolladenausgänge
- ▶ Fan Coil Steuerung (2 und 4 Rohr Systeme)
- ▶ Raumbediengerät. Hvac-Betrieb
- ▶ Heiz-/Kühlfunktionen auswählbar
- ▶ Datentypkonverteroperationen (1Bit / 2Bit / 1Byte / 2Byte)
- ▶ Logikfunktionen
- ▶ Rückmeldung der Schaltzustände (nur im Busbetrieb)
- ▶ Betrieb als Betrieb als NO- oder NC-Kontakt
- ▶ Ausgänge mit bistabilen Relais (ermöglicht es den letzten Zustand beizubehalten)
- ▶ Timing-Funktionen (Ein- und Ausschaltverzögerung, Treppenlicht)
- ▶ Integration von Licht- und Jalousieszenen
- ▶ Betriebsstundenzählerfunktion (über den Bus konfigurierbar)
- ▶ Produktion in Deutschland
- ▶ zertifiziert nach ISO 9001 und KNX



- ▶ Elektrische Geräte dürfen nur von qualifizierten Elektrikern installiert und eingesetzt werden.
- ▶ Beachten Sie die aktuellen Unfallverhütungsvorschriften.
- ▶ Vor Arbeiten am Gerät oder vor dem Austausch angeschlossener Verbraucher ist die Versorgungsspannung (durch Abschalten des Leistungsschalters) zu trennen, um die Gefahr eines Stromschlags zu vermeiden.
- ▶ Der Schaltaktor ist nicht zum sicheren Trennen der Netzspannung geeignet.
- ▶ Schließen Sie Netzspannung und SELV/PELV Kreise nicht an denselben Schaltaktor an.
- ▶ Schließen Sie keine Drehstrommotoren an das Stellglied an.
- ▶ Achten Sie bei der Installation darauf, dass immer eine ausreichende Isolation zwischen Netzspannung und Bus vorhanden ist.

MAßE / ZEICHNUNG



TECHNISCHE DATEN

Schutzart Sicherheitsklasse Modelle	IP 20 II 12 Ausgänge 20 Ausgänge	EN 60529 EN 60664 LXA-112-16A LXA-120-16A
Produktdetails Spannungsversorgung	Schaltaktor mit 12 digitalen Eingängen KNX Bussystem Stromaufnahme 10TE / 10Module a 18mm	<10mA
Dimensionen Betriebsart Ausgangsanschlüsse	10TE / 10Module a 18mm KNX Bussystem Leiterquerschnitt	0,25 - 6 mm ² einadrig 0,25 - 4 mm ² flexible Leitung 0,25 - 2,5 mm ² verseilt, mit Aderendhülse ohne Kunststoffhülse 0,25 - 4 mm ² verseilt, mit Aderendhülse mit Kunststoffhülse
Ausgänge	Max. Drehmoment KNX Busanschlussklemme Anzahl	0,5 Nm 0,8 mm ² Ø, eindrätiger Kern 12 (lxa-112) 20 (lxa-120)
Ausgabemodus	Schaltspannung Schaltleistung 250 VAC Maximale Schaltleistung Beleuchtung Gebläsekonvektor 2 Rohrsystem Gebläsekonvektor 4 Rohrsystem Jalousie / Rollade 230V AC Jalousie / Rollade 24V DC Leiterquerschnitt	AC 230V; 50/60 Hz 16A, max 105A Einschaltstrom 4000 VA
Eingangsanschlüsse	Anzahl Art Abtastspannung Strom Kabellänge Umschaltung Dimmbetrieb Jalousie - / Rolladenbetrieb Szenen	0,2 - 1,5 mm ² eindrätig 0,2 - 1,5 mm ² flexibel 0,25 - 1,5 mm ² flexibel, mit Aderendhülse ohne Kunststoffhülse 0,25 - 0,75 mm ² flexibel, mit Aderendhülse mit Kunststoffhülse 12 Binäreingänge potentialfreie Kontakte DC 3V3 gepulst 1 mA < 50m
Eingänge	Bemessungswerte	3680W AC 250V 16A, 105A Einschaltstrom 70µF 10A cosQ=0.9 monochrom, hintergrundbeleuchtet
Eingangsmodus	Bedienelemente	Rechte Taste Linke Taste OK Taste
Bemessungswerte	Temperaturbereich	-5°C / +45°C -20°C / +70°C
Bedienelemente	Luftfeuchtigkeit Entzündlichkeit Abmessungen Gewicht	85%, nicht kondensierend L:67 x B:180 x H:90 mm LXA-112-16A LXA-120-16A
Temperaturbereich	Betrieb Lagerung Maximale Luftfeuchtigkeit Nicht brennbares Produkt Abmessungen Gewicht	460 gr 578 gr
Luftfeuchtigkeit Entzündlichkeit Abmessungen Gewicht	Zertifizierung	KNX zertifiziert

ANSCHLUSSPLAN

PROGRAMMIERUNG:

Drücken Sie die Taste "OK" im Hauptmenü. Gehe Sie mit den Cursorstasten zu "PROGRAM MODE" und bestätigen Sie mit der Taste "OK". Wenn "Idle" angezeigt wird, drücken Sie "OK", um den Programmiermodus zu aktivieren. Die Programmierung beendet sich automatisch nach 120 Sekunden.

MANUELLE STEUERUNG:

Ausgabe Menü:
Drücken Sie die Taste "OK" im Hauptmenü. Zum "OUTPUT MENU" gelangen Sie über die Cursorstasten und Bestätigung mit der Taste "OK". Den Zustand des jeweiligen Ausgangskanals ändern Sie durch Drücken der "OK" Taste.

Eingangsmodus:
Drücken Sie die Taste "OK" im Hauptmenü. Mittels der Cursorstasten gelangen Sie zum "INPUT MENU". Durch Drücken von "OK" gelangen Sie in das "INPUT MENU". Durch Drücken der "OK" Taste können Sie den Zustand vom Eingangskanal verändern. Ein geschlossener Eingang wird als '1' angezeigt, ein offener Eingang als '0'.

HINWEIS:

Um zum Hauptmenü zurückzukehren, halten Sie die Taste "OK" für 3 Sekunden gedrückt. Wenn keine Taste gedrückt wird verringert sich nach 120 Sekunden die Helligkeit des LCD-Bildschirms auf 10%.

